

**Okresný úrad Prešov**  
odbor opravných prostriedkov  
Námestie mieru 3  
080 01 Prešov

**Vec:** Žiadosť o zmenu programu starostlivosti o lesy

V zmysle § 43 ods. c) Zákona o lesoch č. 326/2005 Z. z. v znení neskorších predpisov vás žiadame o zmenu zásad vykonávania ťažby na lesnom celku Lesy LPM Zboj s platnosťou programu starostlivosti o lesy (ďalej len „PSL“) na roky 2014 – 2023.

Lesný celok sa nachádza na území národného parku Poloniny, pre ktorý bol uznesením vlády Slovenskej republiky č. 293 zo 7. júla 2016 schválený Program starostlivosti o Národný park Poloniny na roky 2017 – 2026. Lesné pozemky na lesnom celku Lesy LPM Zboj sa nachádzajú v hraniciach slovenských komponentov lokality svetového dedičstva UNESCO „Staré bukové lesy a bukové pralesy Karpát a iných regiónov Európy“, ktoré schválila vláda Slovenskej republiky na svojom rokovaní dňa 14.10.2019.

Na základe uznesenia k tomuto rokovaniu bolo prijaté, aby sa na lesných pozemkoch v správe organizácií v zakladateľskej pôsobnosti rezortov pôdohospodárstva a rozvoja vidieka a obrany v rámci nárazníkovej zóny B2 lokality Staré bukové lesy a bukové pralesy Karpát a iných regiónov Európy uplatňovalo prírode blízke hospodárenie v zmysle definície v kapitole 4 vlastného materiálu (v širšej nárazníkovej zóne B2 sa bude uplatňovať prírode blízke hospodárenie v lesoch, ktoré zohľadnilo aj navrhované zásady manažmentu v rámci lokality UNESCO, tzn. účelový, výberkový alebo podrastový hospodársky spôsob maloplošnou formou, pri ktorej plocha jedného obnovného prvku nesmie presiahnuť 0,2 ha; v terénoch s priečnym sklonom nad 40 %, v nepriechodných terénoch alebo na neúnosných terénoch nesmie presiahnuť 1,5 ha pri šírke obnovného prvku nepresahujúcej priemernú výšku obnovovaného lesného porastu).

V súlade s požiadavkami Programu starostlivosti o NP Poloniny ohľadom hospodárskej úpravy lesov (ťažbová a priestorová úprava) ako aj samostatného hospodárenia v lesných porastoch (vytváranie mozaikovitej štruktúry trvalého lesa realizáciou účelového hosp. spôsobu stromového alebo skupinového, ktorý spočíva vo vytváraní skupín prípravnými alebo presvetľovacími rubmi s plochou 0,03- 0,20 ha) vypracoval NLC-ÚHÚL na základe Metodiky pre trvalo viacetážové porasty (vyhotovenej Ústavom pre hospodársku úpravu lesov Zvolen, 2013) návrh na zmenu zásad vykonávania ťažby v porastoch spĺňajúcich kritériá trvalo viacetážových porastov a zmenu modelov hospodárenia v príslušných HSLT.

V jednotkách priestorového rozdelenia lesa spĺňajúcich kritériá pre zaradenie porastu do spôsobu obhospodarovania ako trvalo viacetážové porasty (prírode blízke hospodárenie v lesoch) bola uplatnená predĺžená obnovná doba 60 rokov uvedená v modeloch hospodárenia (príloha č. 1). Na základe zmeny obnovnej doby dotknuté, v súčasnosti prebierkové porasty dosiahnu rubný vek. V týchto porastoch je navrhnutá obnova podrastovým hospodárskym spôsobom, maloplošným clonným rubom v skupinách s výmerou do 0,2 ha s odstupovou vzdialenosťou v zmysle § 18 ods. 2 Zákona o lesoch Z. z. v znení neskorších predpisov, aj keď už bola vykonaná plánovaná prebierka. V zásade je navrhnutá ťažba dvojfázovým obnovným rubom (bez dorubu) na plochách s prirodzeným zmladením do 0,5 m, resp. dorubom na skupinách s prirodzeným zmladením nad 0,5 m a jeho zakmenením 0,7+. Realizácia obnovnej ťažby je zameraná prednostne na drevinu buk pre maximálnu podporu prirodzenej obnovy jedle, javora, bresta, jaseňa, duba. Uvedené drevinu sa na obnovných prvkoch ponechávajú v zásade bez zásahu.

Prehodnotením zásad vykonávania ťažby vyššie uvedeným spôsobom dôjde k

- postupnému rozpracovaniu mladších porastov jemnejším rubom podrastového hospodárskeho spôsobu formou prebudovy lesa na prírode blízke hospodárenie v lesoch s cieľom zabezpečenia trvalých znakov ekologicky stabilnej štruktúry lesa so zameraním na trvalé zabezpečenie funkcií lesov
- postupnému zlepšeniu vekovej štruktúry hospodárskych lesov znížením výmery 8 VS (príloha č. 2 - z platného PSL)
- hospodárenie na danom území postupne nadobudne charakter prírode blízkeho hospodárenia v lesoch - pestovné a obnovné postupy zamerané na vytváranie a pestovanie lesov s diferencovanou vekovou, druhovou, genetickou a priestorovou štruktúrou v maximálnej možnej miere sa približujúcou prirodzeným lesom charakteristickým pre podmienky danej lokality

Schválením žiadosti o zmenu PSL dôjde k navýšeniu celkovej plánovanej ťažby pre lesný celok Lesy LPM Zboj z 283 0687 m<sup>3</sup> ( príloha č. 3) na 295 467 m<sup>3</sup>, t.j. o 11 780 m<sup>3</sup>.

JPRL					Plán hospodárskych opatrení	LHE			Navrhovaná zmena PSL - MCR v skupinách do veľkosti max. 0,2 ha	
DC	CP	Kategória lesa	VEK	SOP		Text	m <sup>3</sup>	rok	m <sup>3</sup>	m <sup>3</sup>
16	_	H	80	3	Na S 1/2 prebierka	165	2018	184	244	9
24	_	H	80	3	Prebierka, okrem pôdoochr. častí.	465	2018	529	490	16
30	_	H	80	3	Prebierka	685	2016	787	430	13
31	_	H	80	3	Prebierka	330	2018	376	205	8
45	_	H	80	3	Prebierka	305	2016	347	297	8
67	B	H	70	3	V hust. skup. BK prebierka.	90	2017	101	103	6
121	A	H	80	3	Prebierka	225	2014,2017,2018	255	193	6
122	_	H	90	3	Prebierka	380	2018	425	219	8
131	A	H	90	3	Prebierka, okrem redš. skup.	180	2014,2018	205	250	7
133	A	H	80	3	Prebierka	200	2014	250	126	5
134	B	H	90	3	Prebierka	195	2017	220	119	4
177	_	H	90	3	Prebierka	275	2017,2018	306	443	7
180	_	H	90	3	Prebierka	315	2018	320	396	7
182	_	H	85	3	Prebierka	205	2017	207	532	8
183	A	H	90	3	Prebierka	270	2016	310	582	10
185	A	H	90	3	Prebierka	116			273	5
197	_	H	85	3	Prebierka	290	2017	300	406	6
333	_	H	70	3	Prebierka	350			198	6
339	A	H	80	3	Prebierka	250	2017	210	310	6
340	B	H	75	3	V hust. skup. prebierka.	180			373	6
365	_	H	70	3	Prebierka	360	2017,2018	330	262	10
366	_	H	70	3	Prebierka	545	2019	473	154	7
367	_	H	70	3	Prebierka	450	2016	452	168	8
368	_	H	75	3	Prebierka	480	2016,2017	552	307	10
369	_	H	75	3	V redších skup. pri hrebeni a pri doline nerúbať, na ostat. pl. prebierka.	485	2015	552	294	11
376	_	H	75	3	Prebierka	480	2018	527	336	11
377	_	H	75	3	Prebierka	120	2017	135	74	2
378	_	H	75	3	Prebierka	175	2017	200	176	5
384	_	H	80	3	V redších skup. prevažne pri doline nerúbať, na ostat. pl. prebierka.	400	2014,2015,2016	456	682	14
385	_	H	75	3	Pri doline v redších skup. nerúbať, na ostat. pl. prebierka.	270	2014,2015	308	250	6
386	_	H	80	3	Prebierka	330	2016,2017	342	174	6
387	_	H	80	3	Prebierka	225	2016	257	208	6
390	_	H	75	3	Prebierka	160	2018	183	154	5
393	_	H	75	3	Prebierka	395	2014,2018	454	211	8
408	_	H	70	3	Prebierka, okrem redš. skup.	305	2015,2016	346	317	6
409	_	H	75	3	Prebierka, okrem redš. skup.	340	2014,2015,2016	380	345	7
422	_	H	70	3	Prebierka	355	2018	407	286	8
424	_	H	70	3	V redších skup. nerúbať, na ostat. pl. prebierka.	400	2018	443	337	9
441	A	H	70	3	Prebierka	450	2019	300	190	7
446	_	H	70	3	Prebierka	610			506	14
447	A	H	70	3	Na J 1/2 v redších skup. nerúbať, na ostat. pl. prebierka.	90			162	4

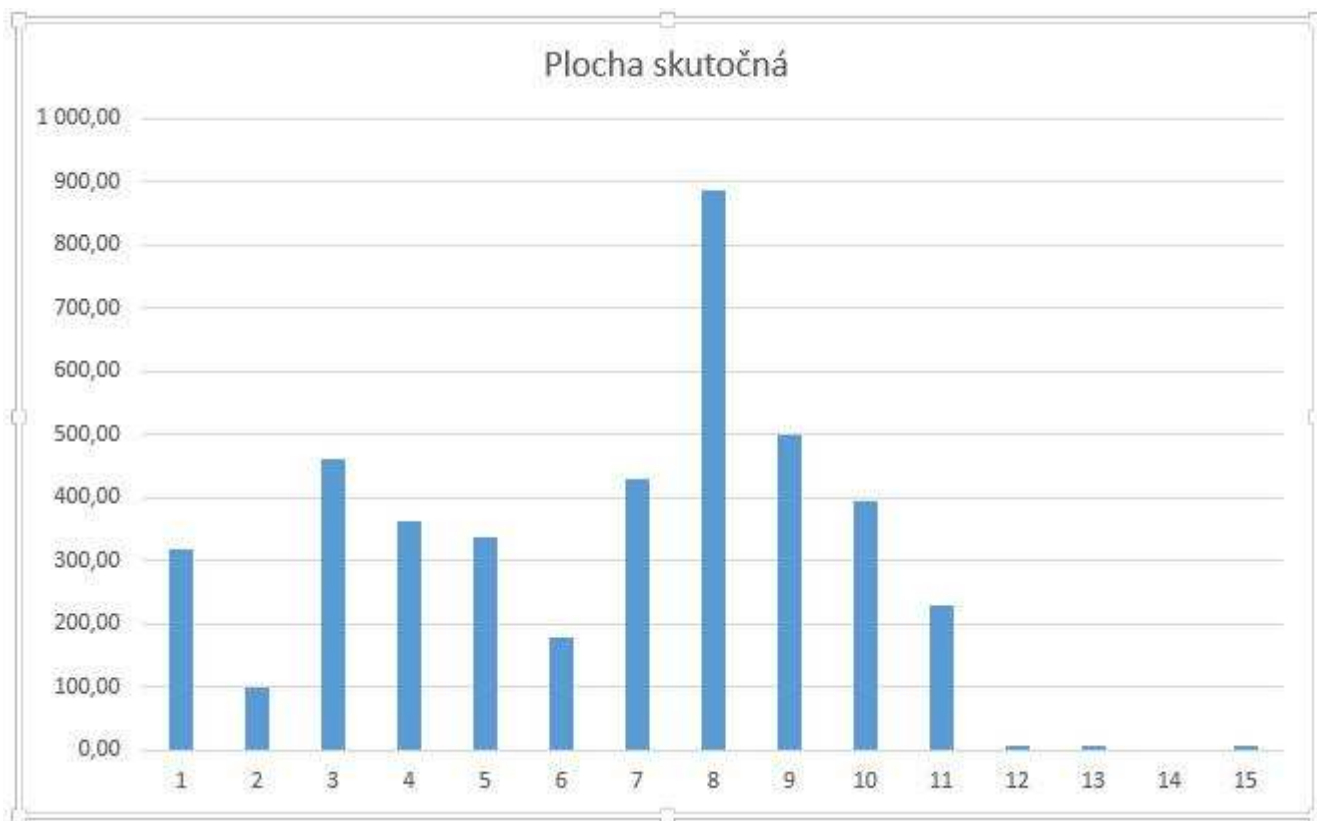
11 780 315

**Je reálny predpoklad, že takto zmenený PSL bude spĺňať požiadavky Programu starostlivosti o NP Poloniny ohľadom hospodárskej úpravy lesov. Zároveň sa vytýči aj smerovanie potrebné pre hospodársko-úpravnicke plánovanie a ochranu územia do budúcnosti.**



Kateg.	Subk.	Tvar lesa	Spôsob obhosp.	Pásmo ohroz.	Imisný typ	Ochr.pásmo vod.zdroja	Zóna rekreácie	Druh chráneného územia.	Zóna ochrany prírody	Stupeň ochrany prírody	Špecif.	ZHSLT	HSLT	PT	Stupeň ohrozenia
H	#	V	t	#	#	#	#	NP	#	3		55	511	62	0,1
Rubná doba	110	110	110			Obnovná doba	60	Hospod.spôsob a jeho formy	Cieľové drevinové zloženie			Obnovné drevinové zloženie		Poznámka : cl = bh, js, cs, lp	
Úprava rubnej doby		BK			Úprava OD		MP SU JU	BK 60-90 plošne jh 0-20 hlúčkov. jm 0-10 hlúčkov. jd 0-20 hlúčkov. cl 0-20 hlúčkov. bo 0-10 jednotl. sc 0-10 jednotl.			BK 60-90 plošne jh 0-20 hlúčkov. jm 0-10 hlúčkov. jd 0-20 hlúčkov. cl 0-20 hlúčkov. bo 0-10 jednotl. sc 0-10 jednotl.				
Fyzický vek					Doba zabezp.	6	Cieľová štruktúra porastu								
					Doba návratu	8	3 až 2 - vrst.								

Príloha č. 2



## Príloha č. 3

LHC: ZBOJ

LC: LESY LPM ZBOJ

Platnosť PSL: 2014-2023

## A1 SUMÁRNE ÚDAJE Z PSL

ZÁKLADNÉ ÚDAJE	KATEGÓRIA A TVAR LESA										KATEGÓRIA LESA			SPOLU
	HV	HVr	HN	HNp	HNe	UV	UN	UNp	OV	ON	H	U	O	
Plocha lesných porastov	4209.47					748.91			731.60		4209.47	748.91	731.60	5689.98
Plocha rubných porastov	1109.74								310.65		1109.74		310.65	1420.39
Zásoba Spolu	1214951					317309			237016		1214951	317309	237016	1769276
Ihličnaté	97007					8268			7940		97007	8268	7940	113215
Listnaté	1117944					309041			229076		1117944	309041	229076	1656061
Zásoba rubných porastov	418581								110830		418581		110830	529411
Ihličnaté	31851					7528			5312		31851	7528	5312	44691
Listnaté	386730					274973			132201		386730	274973	132201	793904
Ťažba celkom	259822								23865		259822		23865	283687
z toho kalamita	230								100		230		100	330
Ťažba celkom ihličnatá	20927								1185		20927		1185	22112
z toho kalamita									100				100	100
Ťažba celkom listnatá	238895								22680		238895		22680	261575
z toho kalamita	230										230			230
Ťažba obnovná spolu	183797								19915		183797		19915	203712
Ťažba obnovná ihličnatá	12575								1115		12575		1115	13690
Ťažba obnovná listnatá	171222								18800		171222		18800	190022
Ťažbová plocha	411.00								55.38		411.00		55.38	466.38
Ťažba výchovná spolu	76025								3950		76025		3950	79975
Ťažba výchovná ihličnatá	8352								70		8352		70	8422
Ťažba výchovná listnatá	67673								3880		67673		3880	71553
Prebierková plocha skut.	2358.83								119.54		2358.83		119.54	2478.37
Prebierková plocha nás.	2667.90								119.54		2667.90		119.54	2787.44
Ťažba výchovná do 50 r. spolu	25140								80		25140		80	25220
ihličnatá	7332								35		7332		35	7367
listnatá	17808								45		17808		45	17853
Preb. plocha do 50 r. skut.	856.08								5.76		856.08		5.76	861.84
Preb. plocha do 50 r. nás.	1165.15								5.76		1165.15		5.76	1170.91
Ťažba vých. nad 50 r. spolu	50885								3870		50885		3870	54755
ihličnatá	1020								35		1020		35	1055
listnatá	49865								3835		49865		3835	53700
Preb. plocha nad 50 r. skut.	1502.75								113.78		1502.75		113.78	1616.53
Preb. plocha nad 50 r. nás.	1502.75								113.78		1502.75		113.78	1616.53
Zalesňovanie prvé	7.33										7.33			7.33
Zalesňovanie opakované	2.38										2.38			2.38
Zales. z plánovanej ťažby	400.89								55.38		400.89		55.38	456.27
Zalesňovanie spolu	410.60								55.38		410.60		55.38	465.98
zo zalesň.spolu	302.84								51.75		302.84		51.75	354.59
prírodz.zmladenie														
zo zalesň.spolu podsadba, podsejba	1.00										1.00			1.00
Ošetrovanie proti burine														
Prečistková plocha skut.	350.01								13.17		350.01		13.17	363.18
Prečistková plocha nás.	457.42								15.88		457.42		15.88	473.30